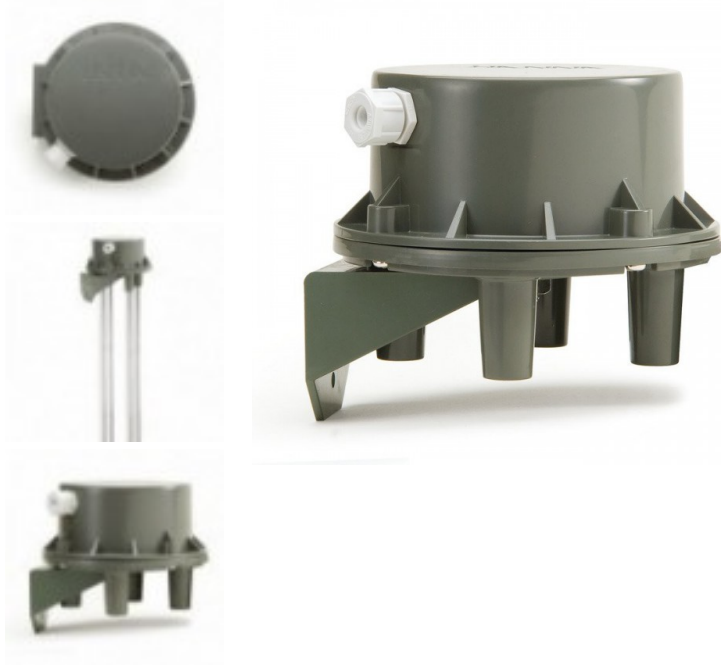


Transmisor de nivel con amplificador interno



Referencia: -

Transmisión	max 100 m
Conector eléctrico	Terminal de dos cables
Nivel de ajustes	xxxxx
Barras sensoras	3 o 4 (No incluido) (HI 731324 p)
Fuente de poder	del controlador de nivel
Medio ambiente	0 a 50°C (32 a 122°F); HR max 100%
Peso	550 g